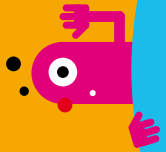
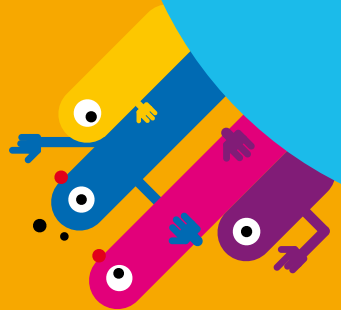
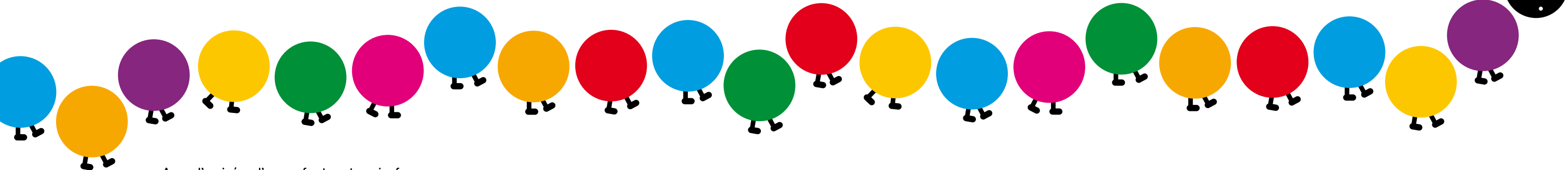


Pôle  
Petite Enfance  
Ker ar vugaligoù  
Bien accueillir les plus petits



VILLE DE MORLAIX





Avec l'arrivée d'un enfant, votre vie familiale vient de prendre un nouveau sens. Vous avez désormais un tout petit à protéger, à élever et à éduquer. Après les premières semaines et les premiers mois de découvertes extraordinaires, vous avez pris la décision de le confier, quelques heures ou régulièrement.

Le rôle du Pôle Petite Enfance commence ici, en vous permettant de rencontrer dans un même lieu les équipes municipales, associatives et institutionnelles soucieuses d'offrir aux enfants ainsi qu'aux parents une solution adaptée à chaque situation.

Parce que l'éveil, l'épanouissement et l'éducation des tout-petits ne peut se concevoir qu'ensemble, le Pôle Petite Enfance propose de nombreux services de conseil et d'échange entre parents et professionnels travaillant autour de la petite enfance.

Ensemble, continuons à faire du Pôle Petite Enfance un des lieux où il fait bon grandir à Morlaix !

**Agnès Le Brun**  
Maire de Morlaix

Soucieuse du développement durable, la Ville de Morlaix veille, dans les projets qu'elle développe, à préserver la qualité de l'environnement, à renforcer la cohésion sociale, à favoriser l'accès à la connaissance ainsi qu'à faciliter l'accès à l'emploi, l'insertion, la conciliation des temps et l'égalité professionnelle.

## Je suis à la recherche...

- P.2 D'un accompagnement autour de l'éducation et de la santé de mon enfant.  
D'information sur le choix du mode d'accueil, le congé parental, les aides
- P.4 D'un mode d'accueil régulier : Crèches et Assistantes maternelles
- P.6 D'un mode d'accueil occasionnel : Halte garderies
- P.8 D'un accueil de loisirs
- P.10 D'un service de garde à domicile
- P.12 D'activités à faire avec mon enfant

# Les services d'information et d'accompagnement

## Mon-enfant.fr et faire garder mon enfant devient plus simple

www.mon-enfant.fr, créé par la Caisse nationale des Allocations Familiales et ses partenaires nationaux, est là pour vous conseiller, orienter vos recherches et vous aider à trouver la solution d'accueil que vous souhaitez.



**Vous attendez un enfant ou vous avez des jeunes enfants, vous arrivez sur le territoire de Morlaix Communauté, vous reprenez une activité professionnelle ou souhaitez faire une pause dans votre carrière ?**

Le Service Personnalisé Petite Enfance est un lieu d'information et d'orientation qui vous propose de :

- Faire un point sur les modes d'accueils existants sur le territoire de Morlaix Communauté ;
- Vous aider à effectuer des choix liés à vos attentes, vos besoins, vos spécificités et vos capacités financières ;
- Faciliter vos démarches et formalités administratives en lien avec les structures et organismes du territoire.

### L'objectif :

faire en sorte que vous soyez accompagnés, orientés et outillés pour une meilleure conciliation entre votre vie familiale et votre vie professionnelle.

Pour prendre rendez-vous, Appeler le 02 98 72 51 87



## Vous souhaitez être conseillé(e) sur la santé et l'éducation de votre enfant

Situé au Centre Départemental d'Action Sociale, le service de Protection Maternelle et Infantile du Conseil Général du Finistère informe, conseille et accompagne les parents, aussi bien sur des questions de vie quotidienne qu'en cas de difficultés médicales ou sociales. À Morlaix, l'équipe PMI est composée de professionnels (médecin, sage-femme, puéricultrices et infirmière) qui apportent aide et conseils, à votre domicile, par téléphone ou lors de permanences au CDAS ou au Pôle Petite Enfance, sur rendez-vous à prendre auprès du CDAS. L'équipe peut aborder avec vous des thèmes tels que : l'allaitement, l'alimentation, les soins au nouveau né, le développement de l'enfant (le rythme de vie, l'éveil, la relation frère / sœur), le choix d'un mode d'accueil...

### CDAS

21 rue du Pouffanc  
29600 Morlaix  
T 02 98 88 99 90  
(du lundi au vendredi  
de 8h30 à 12h et de 13h30 à 17h)

## Votre enfant rencontre des difficultés, présente des retards de développement, est porteur d'un handicap

Des structures peuvent vous conseiller et vous accompagner afin de permettre à votre enfant de bénéficier de solutions d'accueil adaptées. Renseignez vous auprès du Pôle Petite Enfance :

### CAMSP

zone artisanale de Langolvas  
29610 Garlan Morlaix  
T 02 98 88 15 15

### CMPP

14 rue du Pouffanc  
29600 Morlaix  
T 02 98 88 18 62

### SESSAD arc en ciel

10 rue Daumesnil  
29600 Morlaix  
T 02 98 62 13 50

### SESSAD de Perharidy

3 bis rue Léonard De Vinci  
29600 Morlaix  
T 02 98 29 34 90



## Pour faire le point par téléphone ou en entretien sur l'éducation de ses enfants

et trouver avec l'aide d'un professionnel de Parentel de nouvelles pistes pour avancer. Ce service s'adresse à tous les parents.

### Parentel Morlaix «service écoute parents»

2 route de Plouvorn  
(au dessus du PMU La Barrière)  
Saint-Martin-des-Champs  
T 02 98 43 21 21  
(du lundi au vendredi  
de 9h à 12h et de 14h à 17h)

# Les crèches et assistantes maternelles

Vous êtes à la recherche d'un mode d'accueil régulier,  
pour des besoins professionnels, pour suivre une formation...

## Crèche collective municipale À petits Pas

La crèche collective municipale s'adresse aux enfants morlaisiens jusqu'à 3 ans lorsque leurs parents travaillent ou suivent une formation, à temps plein ou partiels, avec des horaires fixes ou variables. Le service est ouvert du lundi au vendredi de 7h30 à 19h\*.

Votre besoin d'accueil est chiffré lors de l'admission, en définissant un volume annuel d'accueil. Ensuite, chaque mois, vous rendez un planning d'accueil dans lequel vous définissez les jours et horaires auquel votre enfant sera présent. L'équipe de professionnels de la petite enfance encadrée par deux puéricultrices et une éducatrice de jeunes enfants propose un accueil adapté aux besoins de l'enfant et l'accompagne dans l'acquisition de son autonomie, à son rythme. Une période d'adaptation d'au minimum deux semaines est obligatoirement organisée avant le début effectif de l'accueil.

### Tarifs

Le tarif horaire qui vous est applicable est calculé à partir de vos revenus (la différence est réglée par la Caisse d'Allocations Familiales du nord Finistère directement aux services) et peut aller de 0,36 à 2,77 €/heure.

### Pour déposer une demande

Une fiche de demande d'accueil est à retirer au secrétariat du Pôle Petite Enfance, à compléter et retourner accompagnée d'un justificatif de domicile et d'emploi, en vue de l'examen de votre demande lors de la commission d'admission qui se réunit de manière régulière.

### Crèche collective municipale

**Pôle Petite Enfance**  
11 rue Paul Gauguin • 29600 Morlaix  
T 02 98 15 13 46  
crechehalte@villedeMorlaix.org

\* À noter que vous pouvez bénéficier d'aides de la Caf pour le recrutement d'une aide à domicile qui peut amener votre enfant ou venir l'y chercher si votre besoin d'accueil dépasse les horaires d'ouverture de la structure.

## Crèche Familiale municipale

La crèche familiale municipale accueille les enfants domiciliés à Morlaix ou Saint-Martin-des-Champs dont les parents travaillent ou suivent une formation, au domicile d'assistantes maternelles agréées, salariées de la ville de Morlaix.

L'équipe composée de trois puéricultrices et une éducatrice de jeunes enfants accompagne les assistantes maternelles dans leur pratique professionnelle à travers des visites régulières à domicile ainsi que des temps de réunion. La crèche familiale se charge de toute la dimension administrative de l'accueil (salaire, facture aux parents, agrément...). Les contrats d'accueil peuvent aller de 3 à 5 journées de 9h par semaine, en accord avec l'assistante maternelle. Lorsque l'assistante maternelle habituellement chargée de l'accueil est absente, le service

s'organise pour votre proposer une solution d'accueil. Le matériel de puériculture utilisé par les assistantes maternelles à leur domicile, est fourni par la ville de Morlaix. Un jardin d'enfants est organisé par groupes, par l'éducatrice de jeunes enfants à partir du moment où l'enfant a acquis la marche.

### Tarifs

Le tarif horaire qui vous est applicable est calculé à partir de vos revenus (la différence est réglée par la Caisse d'Allocations Familiales du nord Finistère directement aux services) et peut aller de 0,30 à 2,31 €/heure.

### Crèche familiale municipale

**Pôle Petite Enfance**  
11 rue Paul Gauguin  
29600 Morlaix  
T 02 98 88 00 25  
crechefamiliale@villedeMorlaix.org



## Assistantes maternelles agréées

Le Conseil général du Finistère publie chaque année les listes des assistantes maternelles agréées par commune. Vous pouvez vous procurer cette liste auprès :

### de votre mairie

### du Centre départemental d'action sociale

21 rue du Pouffanc • 29600 Morlaix  
T 02 98 88 99 90

Le **Relais Parents Assistantes Maternelles** dispose également de l'ensemble des listes des assistant(e)s maternel(le)s de Morlaix communauté et vous accompagne dans vos démarches. Il s'agit d'un lieu :

- **d'orientation, d'information et de documentation** en direction des familles à la recherche d'un mode d'accueil sur le territoire de Morlaix Communauté et de mise en relation des parents et des assistant(e)s maternel(le)s.

- **d'information et d'accès aux droits** pour les parents, assistant(e)s maternel(le)s, candidates à la profession.

- **d'accompagnement** dans les démarches administratives, d'écoute, de soutien, de conseils et de médiation auprès des assistant(e)s maternel(le)s et des familles.

- **ressource** pour les familles, les assistant(e)s maternel(le)s, les professionnels de la Petite Enfance.

- **d'échanges et d'animations** avec les parents, enfants et assistant(e)s maternel(le)s : mise en place de temps d'éveil adultes-enfants, spectacles...

- **d'aide à la professionnalisation** (soirées à thèmes, réunions).

Le Relais Parents Assistantes Maternelles du Territoire de Morlaix est itinérant sur l'ensemble de Morlaix Communauté et propose des accueils sur rendez-vous et des permanences téléphoniques.

### Relais Parents Assistantes Maternelles du Territoire de Morlaix

**Pôle Petite Enfance**  
11 rue Paul Gauguin  
29600 Morlaix  
T 02 98 88 17 34  
rpam.territoiredemorlaix@orange.fr  
www.rpam-morlaix.com

# Les haltes garderies



**Vous êtes à la recherche d'une mode d'accueil occasionnel, pour prendre du temps pour vous, effectuer des démarches, permettre à votre enfant de rencontrer d'autres enfants...**

## Halte garderie municipale **À petits pas**

Le service de halte garderie municipale, situé dans les mêmes locaux que la crèche collective, accueille les enfants à partir de 3 mois pour des petits temps (1 journée ou 2 demi-journées par semaine).

Il s'adresse aux enfants morlaisiens dont les parents ont besoin de temps « pour eux », pour des rendez-vous, pour rechercher un emploi, passer le permis de conduire... mais aussi aux enfants qui souhaitent jouer avec d'autres enfants, expérimenter le collectif, disposer d'espaces de jeux adaptés...

### **Halte garderie À petits pas**

Pôle Petite Enfance  
11 rue Paul Gauguin  
29600 Morlaix  
T 02 98 15 13 46  
crechehalte@villedemorlaix.org

Le service est ouvert du lundi au vendredi de 7h30 à 19h. Les créneaux d'accueil sont définis en accord avec la structure, en fonction de vos besoins et des places disponibles. Il est toujours possible de solliciter des créneaux d'accueil supplémentaires si des places sont disponibles.

### **Tarifs**

Le tarif horaire qui vous est applicable est calculé à partir de vos revenus (la différence est réglée par la Caisse d'Allocations Familiales du nord Finistère directement aux services) et peut aller de 0,36 à 2,77 €/heure.

### **Pour déposer une demande**

Une fiche de demande d'accueil est à retirer au secrétariat du Pôle Petite Enfance, à compléter et retourner accompagnée d'un justificatif de domicile, en vue de l'examen de votre demande lors de la commission d'admission qui se réunit de manière régulière.

L'équipe de professionnels de la petite enfance encadrée par deux puéricultrices et une éducatrice de jeunes enfants propose un accueil adapté aux besoins de l'enfant et l'accompagne dans l'acquisition de son autonomie, à son rythme. Une période d'adaptation d'au minimum deux semaines est obligatoirement organisée avant le début effectif de l'accueil.



## Halte garderie itinérante **Loustic Bian**

Loustic Bian accueille les enfants de 3 mois à 6 ans, de 9h à 16h30, pour une heure, une demi-journée, une journée... quelle que soit la commune de domicile de leurs parents. Le bébé bus se déplace sur les communes de Pleyber-Christ le lundi, Lanmeur le mardi, Plougonven le jeudi, Carantec le vendredi et Saint-Martin-des-champs, le samedi.

### **Loustic Bian**

Pôle Petite Enfance  
11 rue Paul Gauguin  
29600 Morlaix  
T 02 98 63 51 23  
M 06 76 28 12 73

L'inscription préalable et l'adhésion à l'association sont nécessaires avant de débiter l'accueil. N'hésitez pas à rendre visite à l'équipe pour effectuer l'inscription.

### **Tarifs**

Le tarif horaire qui vous est applicable est calculé à partir de vos revenus (la différence est réglée par la Caisse d'Allocations Familiales du nord Finistère directement aux services) et peut aller de 0,36 à 2,77 €/heure (+adhésion).

# Les accueils de loisirs

## Accueil de loisirs maternel municipal **La ferme des enfants**

La Ferme des enfants accueille les enfants de 3 à 6 ans domiciliés à Morlaix, le mercredi et les vacances scolaires, de 7h30 à 19h15.

L'équipe d'animation, encadrée par une éducatrice de jeunes enfants, propose aux enfants des espaces et des moments de loisirs éducatifs permettant l'expression de leur créativité et l'apprentissage de la vie en collectivité. Ces temps peuvent être mis en place dans les locaux de la Ferme des enfants, au Pôle Petite Enfance ou à l'extérieur.

### Tarifs

De 6,89€ à 12,63€ pour une journée complète. Pour bénéficier des tarifs dégressifs un dossier est à constituer au Pôle Petite Enfance. Cependant, si vous avez déjà constitué un dossier de tarifs dégressifs pour la restauration ou la garderie périscolaire dans une école publique de Morlaix, vous pourrez bénéficier automatiquement des tarifs dégressifs.

L'inscription est à effectuer auprès du secrétariat du Pôle Petite Enfance.

### Pôle Petite Enfance

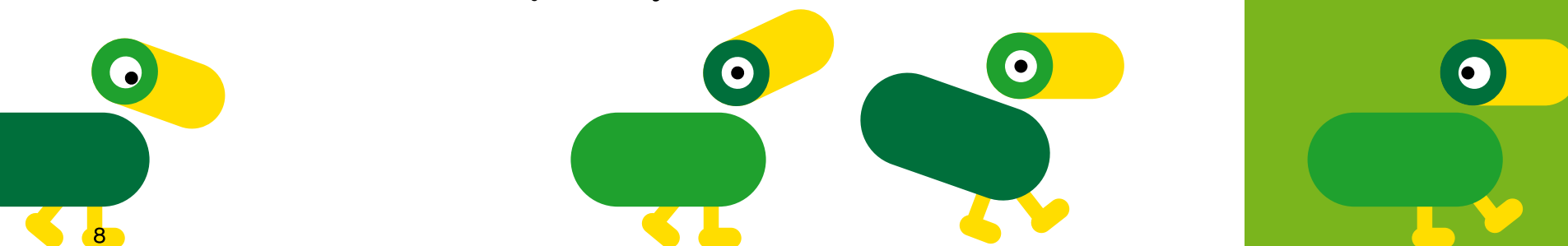
11 rue Paul Gauguin  
29600 Morlaix  
T 02 98 88 53 28  
fermedesenfants@villedemorlaix.org

## Et après c'est **La Récré!**

Les enfants de 6 à 11 ans sont accueillis les mercredis et vacances au centre de loisirs La Récré.

### La récré

14 rue du Poufanc  
29600 Morlaix  
T 02 98 88 11 23





# Les services de garde à domicile

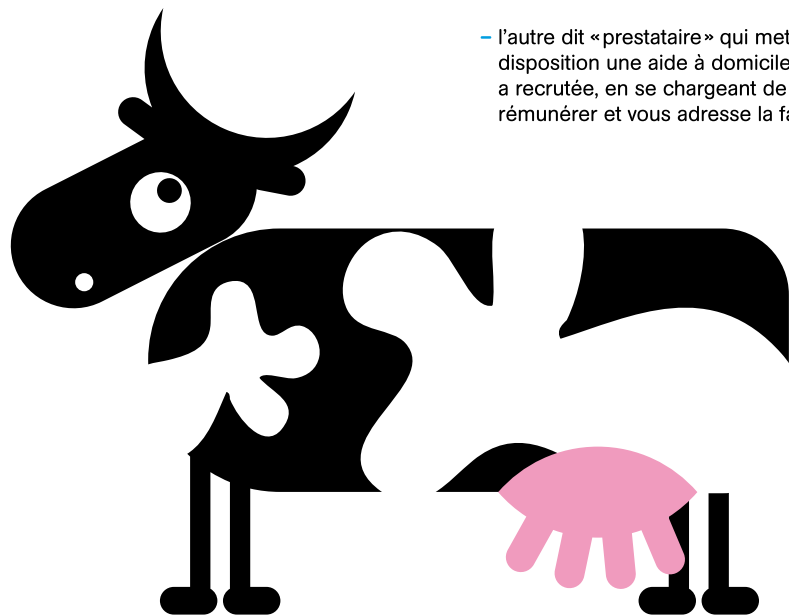
Vous êtes à la recherche d'une solution de garde à domicile

Le Conseil général publie chaque année la liste des services de garde à domicile ayant reçu l'agrément qualité pour l'accueil de jeunes enfants.

## Deux solutions

Il existe deux types de services :

- l'un dit « mandataire » qui vous aide à embaucher vous même la personne qui interviendra à votre domicile ;
- l'autre dit « prestataire » qui met à votre disposition une aide à domicile qu'elle a recrutée, en se chargeant de la rémunérer et vous adresse la facture.



## Les aides Caf pour le recrutement d'une aide à domicile

Si vous avez un enfant de moins de 6 ans, vous pouvez, à certaines conditions, bénéficier du complément libre choix du mode de garde auprès de votre Caisse d'Allocations Familiales. Plus d'informations sur [www.mon-enfant.fr](http://www.mon-enfant.fr) ou auprès de votre Caisse d'Allocations Familiales.

Listes des structures ayant reçu l'agrément qualité du Conseil général pour l'accueil d'enfants de moins de 3 ans au domicile des parents intervenant sur le territoire :

### Archipel Aide et soins à domicile

8 rue de Brest • 29600 Morlaix • T 02 98 88 01 87

### Junior et seniors services

8 rue de Brest • 29600 Morlaix • T 02 98 63 82 53

### Aide et soins à domicile

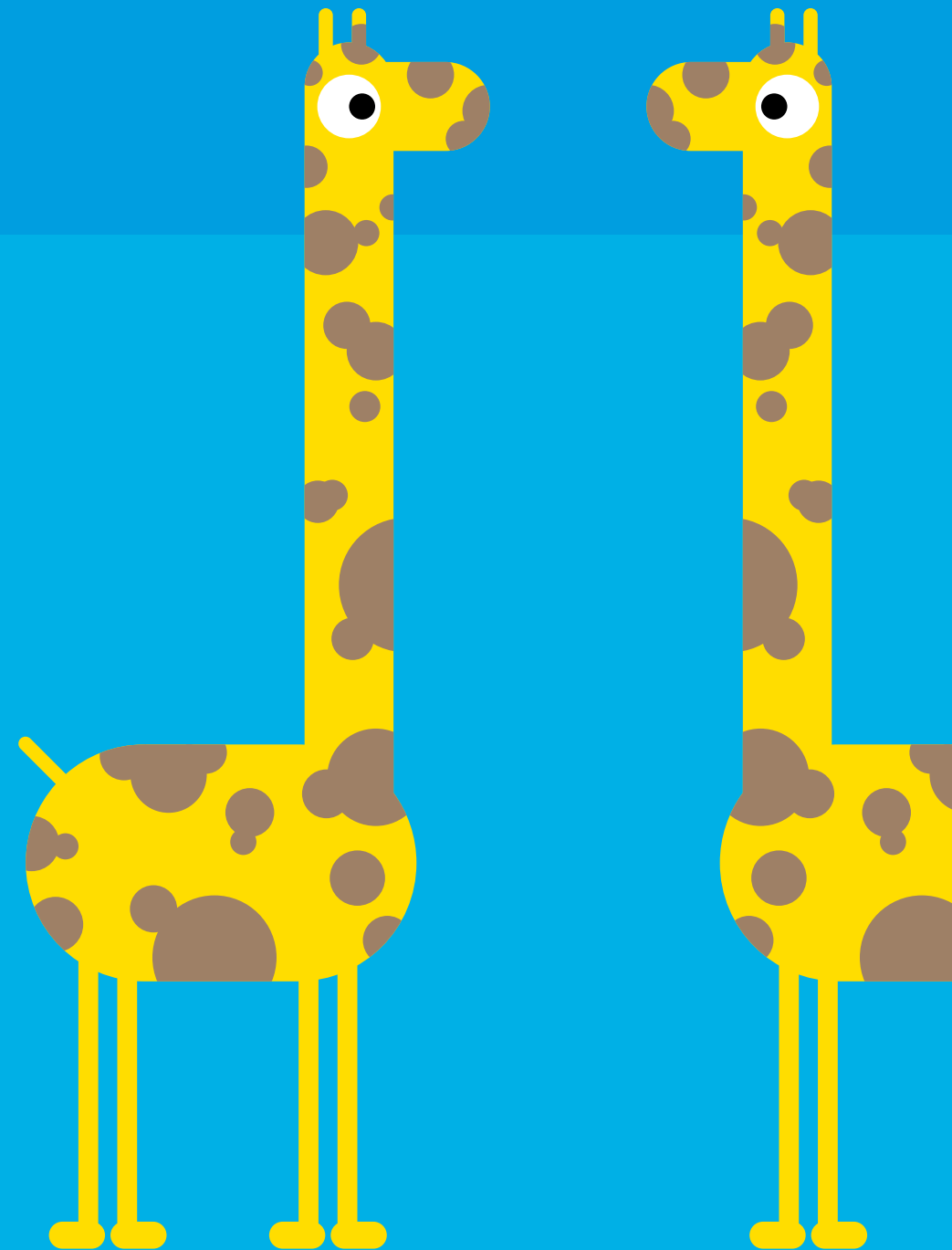
ZA de la Boissière • rue Yves Prigent  
29600 Morlaix • T 02 98 63 41 99

### Aide à Domicile en Milieu Rural (ADMR)

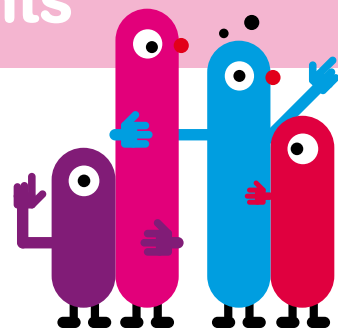
ZA de Penhoat • rue Gustave Eiffel • BP8  
29600 Plabennec • T 02 98 37 99 99

### Kangourou Kids

7 place Cornic • 29600 Morlaix • T 02 98 33 31 40



# Les activités adultes-enfants



## Les coccinelles

Le Lieu d'accueil enfants parents « Les coccinelles » est ouvert aux enfants de 0 à 6 ans accompagnés de leur(s) parents ou grand(s) parent(s). Les futurs parents y sont aussi les bienvenus.

Les deux accueillantes des Coccinelles mettent à votre disposition un espace adapté aux jeunes enfants pour lui permettre de jouer, de rencontrer d'autres enfants, d'expérimenter une approche de la vie de groupe, de se préparer doucement à la séparation... Elles sont aussi disponibles pour échanger avec vous autour de vos questions de parents, vous permettre de jouer avec votre enfant, de l'observer dans un espace autre que la maison.

On peut venir y passer un petit ou un grand moment, chacun vient et s'en va au moment souhaité et revient à son gré !

**Gratuit, entrée libre, sans inscription. Ouvert le mardi de 15h à 17h30 et le vendredi de 9h30 à 12h, hors vacances scolaires.**

### Les coccinelles

Pôle Petite Enfance (accès par l'espace parents à gauche en entrant)

## L'éveil musical

L'éveil musical proposé par le centre social Carré d'As au Pôle Petite Enfance : une activité ludique et musicale (chant, danse, découverte d'instruments), animée par Jean-Luc Roudaut.

### Qui y a accès ?

Les enfants jusqu'à 3 ans accompagnés d'un adulte.

### Tarifs

2,5€ la séance par enfant + 4€ d'adhésion familiale annuelle

### Carré d'As

13 rue de Kerfraval  
29600 Morlaix  
T 02 98 63 83 90  
carredas.asso@gmail.com  
Ouvert du lundi au vendredi de 9h à 12h et de 14h à 18h.

## Bout d'chou bouquin, médiathèque de la Boissière

Activité de découverte du livre et de la lecture pour les tout-petits.

### Qui y a accès ?

les enfants de 0 à 3 ans accompagnés d'un adulte (parents, grands parents, assistantes maternelles) sur inscription, gratuit.

### Bibliothèque de la Boissière

100 av. de Würselen  
29600 Morlaix  
T 02 98 62 09 14

## Temps d'éveil du Relais Parents Assistantes Maternelles du Territoire de Morlaix

Les temps d'éveil du RPAM sont proposés sur différentes communes du territoire de Morlaix Communauté. Ils sont ouverts à tous les enfants de 0 à 6 ans accompagnés d'un adulte (parent, grand-parent, assistant(e) maternel(le)). Une professionnelle de la petite enfance accueille ce public afin d'offrir aux enfants des possibilités de rencontres et d'éveil par le biais du jeu. Ces temps permettent également aux adultes de rompre leur isolement et d'acquérir des savoirs-être et savoirs-faire.

### Inscriptions obligatoires

T 02 98 88 17 34 • rpam.  
territoiredemorlaix@orange.fr  
www.rpam-morlaix.com

## L'îlot parents Ateliers d'éveil à la langue anglaise pour les enfants de 4 à 8 ans

L'atelier a lieu le mercredi matin, tous les 15 jours, à la maison de quartier Zoé Puyo. Une séance est proposée de 10h à 11h30 avec un goûter offert. L'enfant doit impérativement être accompagné d'un adulte (parent, grand-parent, assistante maternelle...).

### Tarifs

2€ par enfant par séance – engagement par trimestre.

### Pour plus de renseignements / inscriptions :

#### Maison de quartier Zoé Puyo

rue Camille Langevin • Morlaix  
T 02 98 63 19 91

## La ludothèque

Elle vous accueille tous les samedis à la maison de quartier Zoé Puyo de 15h à 17h. 300 jeux sont à votre disposition à la location pour vos anniversaires, mariages et fêtes etc...

### Tarifs

Pour emprunter des jeux, l'adhésion est de 5€ /an par famille. Puis 1€ /jeu pour deux semaines. Vous pouvez tout simplement venir partager un moment autour du jeu ou emprunter des jeux variés et adaptés à tous les âges de l'enfance.

### Association L'îlot Parents

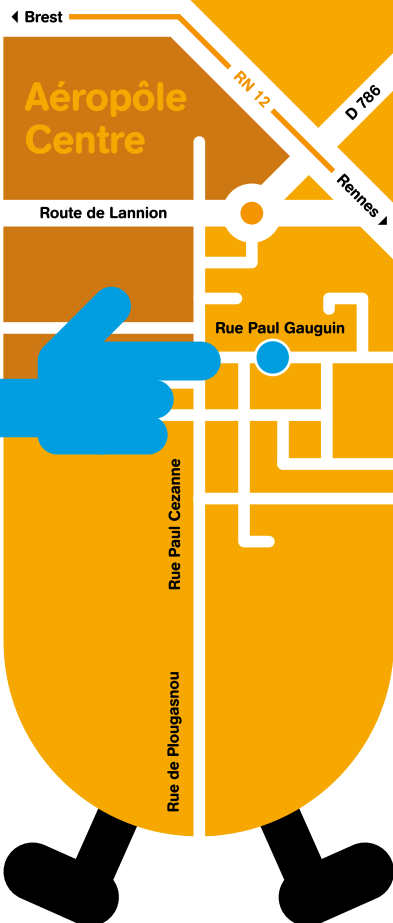
T 02 98 88 54 00  
T 06 62 22 54 96  
T 02 98 63 19 91  
ludothèque.madarjeu@gmail.com

**D'autres activités existent et sont répertoriées dans le guide pratique de la petite enfance de l'agglomération morlaisienne, que vous pouvez consulter au Pôle Petite Enfance et dans les services de petite enfance.**

**www.agglo.morlaix.fr**  
rubrique « pratique » puis « annuaire petite enfance »



# Plan d'accès



**Crèche collective municipale**  
T 02 98 15 13 46

**Crèche Familiale municipale**  
T 02 98 88 00 25

**La ferme des enfants**  
T 02 98 88 53 28

**Halte garderie Loustic Bian**  
T 02 98 63 51 23

**Relais parents assistantes maternelles du territoire de Morlaix**  
T 02 98 88 17 34

**Centre départemental d'action sociale**  
T 02 98 88 99 90

**CAMSP**  
T 02 98 88 15 15

**CMPP**  
T 02 98 88 18 62

**SESSAD arc en ciel**  
T 02 98 62 13 50

**SESSAD de Perharidy**  
T 02 98 29 34 90

**ADMR**  
T 02 98 37 99 99

**Aide à domicile 29 et SEM 29**  
T 02 98 88 01 87

**Aide et soins à domicile**  
T 02 98 63 41 99

**Junior et seniors services**  
T 02 98 63 82 53

**Association L'Ilot Parents**  
T 02 98 63 19 91

**Bibliothèque de la Boissière**  
T 02 98 62 09 14

**Carré d'As**  
T 02 98 63 83 90

**Parentel Morlaix «service écoute parents»**  
T 02 98 43 21 21

**La récré**  
T 02 98 88 11 23

**Pôle Petite Enfance**  
Ker ar vugaligoù

11 rue Paul Gauguin  
29600 Morlaix  
T 02 98 15 27 89  
F 02 98 15 28 82  
polepetiteenfance@villedemorlaix.org