

EXPOSITIONS



Du 23 janvier au 18 février

Hôtel de Ville de Morlaix

A table !

La santé au menu

Exposition conçue par Double hélice et diffusée par l'Espace des sciences

Manger est un des grands plaisirs de la vie. Bien manger, c'est aussi construire sa santé.

Toutes les études scientifiques montrent le rôle essentiel de l'alimentation sur notre santé. De très nombreuses maladies sont dues à des déséquilibres alimentaires.

Bien manger, ce n'est pourtant pas si compliqué : il suffit de privilégier certains aliments et d'en limiter d'autres.

Du 9 au 24 mars

Hôtel de Ville de Morlaix

Terre, planète active

Exposition conçue par l'Espace des sciences

Montagnes, volcans, canyons, plages, immensités désertiques... la surface terrestre montre une diversité de reliefs, une variété de paysages. Des forces colossales s'exécutent à la surface du globe : tremblements de terre et éruptions volcaniques en témoignent. Depuis des siècles, les géologues tentent de comprendre sa formation, son histoire, son évolution et ses modifications.

Cette exposition vous propose de découvrir cette discipline à travers les découvertes, qui ont amenés les scientifiques à comprendre le fonctionnement interne de notre planète tel qu'on le connaît aujourd'hui. Une exposition qui décortique la structure de la terre !



Depuis février 2005, dans le cadre de l'Espace des sciences du Pays de Morlaix, la Ville de Morlaix en partenariat avec l'Espace des sciences de Rennes, organise des conférences, expositions, interventions en milieu scolaire et animations dans le souci de rendre accessible à tous les sciences et les techniques.

Espace des sciences du Pays de Morlaix
Service Culture-Animations
Hôtel de Ville - BP 47125 - 29671 Morlaix cedex

RENSEIGNEMENTS

- > 02 98 63 10 14
- > culture@villedemorlaix.org

Retrouvez la programmation sur :

www.ville.morlaix.fr
et www.espace-sciences.org

ENTREE GRATUITE

Les conférences et les expositions sont gratuites. Sauf indication contraire, il n'y a pas de réservations pour les conférences.

Découvrez également le programme du « Café des Sciences » sur :
<http://cafe-scientifique-du-pays-de-morlaix.blogspot.com/>

POUR VOUS RENDRE A LA CCI DE MORLAIX :



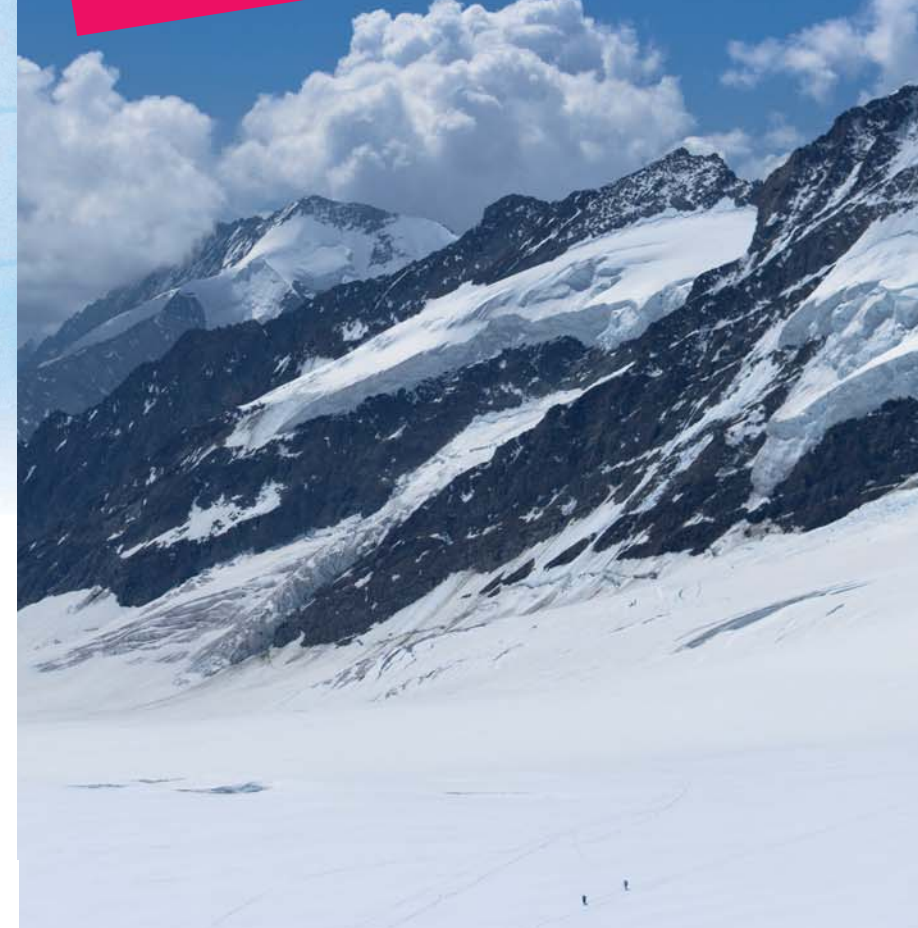
BRITAIR

E.LECLERC MORLAIX



Document édité par la Ville de Morlaix. Directrice de la publication : Agnès le Brun, Maire de Morlaix. Député européen. Tiré à 2 000 exemplaires pour l'impression de Bretagne - Morlaix. Fellen - Issem - Le Nén - Shuterstock - Le Brun - Simidage - Lallier - Herrer

JANVIER → MARS 2012 PROGRAMME Espace des sciences du Pays de Morlaix LE POURQUOI DU COMMENT



CONFÉRENCES - EXPOSITIONS - ANIMATIONS



VILLE DE MORLAIX



espace des sciences

EDITO

En 2012, tout s'accélère et la société se questionne face aux problèmes qui l'entourent. L'information scientifique peut, dans certains cas, éloigner les peurs. Restons prudents car le bon scientifique n'est pas celui qui affiche de réelles certitudes. Ceci peut entraîner une certaine déception chez le citoyen interrogatif. Souvent les professionnels ont des difficultés à présenter une science moins hermétique et, à côté d'experts chevronnés, de jeunes chercheurs doivent trouver leur place.

Le « pourquoi du comment » a fait appel aux sciences les plus « dures » : les sciences du vivant, médicales et l'éthique ont aussi été mises à contribution. Elles le seront encore cette année : oui, les montagnes ont une vie et une mort. Oui les organismes vivants, en collaborant, ont réussi à peupler des milieux hostiles... Mais il faudra aller plus loin avec les sciences humaines : c'est un nouveau défi pour 2012.

Michel Glémarec
Océanographe biologiste
Membre du Comité scientifique de l'Espace des sciences

PROGRAMME de janvier à mars 2012

CONFÉRENCES à la CCI de Morlaix

> 27 janvier à 20 h
Les infections nosocomiales, vers de nouveaux traitements
Par Brice FELDEN
CCI de Morlaix

> 17 février à 20 h
Anatomie et peinture chez Léonard de Vinci : expressions du mouvement
Par Dominique LE NEN
CCI de Morlaix

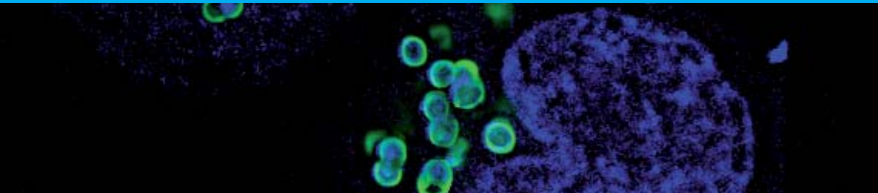
> 9 mars à 20 h
Vie et mort des chaînes de montagnes
Par Jean-Pierre BRUN
CCI de Morlaix

> 30 mars à 20 h
Des symbioses pour changer de régime
Par François LALLIER
CCI de Morlaix

EXPOSITIONS à l'Hôtel de Ville

> Du 23 janv. au 18 fév.
A table ! La santé au menu

> Du 9 au 24 mars
Terre, planète active



Vendredi 27 janvier à 20 h

Chambre de commerce et d'industrie de Morlaix

Les infections nosocomiales vers de nouveaux traitements

> Par Brice FELDEN
Directeur de recherche à l'Inserm - Professeur de biochimie et de biologie moléculaire à l'Université Rennes I

Les infections nosocomiales touchent, chaque année, entre 700.000 et un million de personnes en France. Survenant dans les établissements de soins, ces maladies suscitent autant d'inquiétudes que d'interrogations. Elles sont généralement traitées par des antibiotiques, qui sauvent des milliers de vies depuis plus d'un demi-siècle. Mais aujourd'hui, les bactéries font de la résistance et mettent parfois en échec ces traitements. Comment

trouver de nouveaux antibiotiques ? Quelles solutions face à ce phénomène qui pourrait devenir dramatique ?

Il se trouve que, paradoxalement, peu de firmes pharmaceutiques sont activement impliquées dans la recherche de nouveaux antibactériens car les traitements sont généralement sur une durée très limitée et donc moins rentables pour les industriels que les médicaments consommés à vie. L'exposé montrera de nouvelles perspectives récentes sur le développement de nouvelles classes d'antimicrobiens, basé sur des concepts totalement novateurs.

Vendredi 17 février à 20 h

Chambre de commerce et d'industrie de Morlaix

Anatomie et peinture chez Léonard de Vinci : expressions du mouvement

> Par Dominique LE NEN
Professeur des Universités
Chirurgien des Hôpitaux
Chef du Service de Chirurgie Orthopédique-Traumatologique et SOS Mains CHU de BREST

L'objectif de cette présentation est de clarifier les rapports qui se sont établis entre l'anatomie et la peinture chez Léonard de Vinci. Explorer l'enveloppe cutanée et ce qui se dissimule au-dessous le passionna tout comme bien d'autres peintres italiens à la Renaissance.

En dépit d'un génie créatif hors normes, Léonard de Vinci n'est pas un extraterrestre : il s'inspire de

l'existant, de l'observation et de l'expérimentation.

Il puise aussi dans les livres qu'il possède, dans ses relations nombreuses, notamment scientifiques, prenant à son compte certaines vérités scientifiques transmises depuis l'Antiquité.

À partir de dessins anatomiques de Léonard de Vinci de ses nombreuses notes manuscrites et de son œuvre peinte, l'exposé reviendra en détail, avec la curiosité d'un historien des sciences et les connaissances d'un chirurgien, sur les liens véritables qui unissent peinture et anatomie, et en particulier le mouvement, bien que rien a priori ne semblait devoir les faire se rencontrer.



Vendredi 9 mars à 20 h

Chambre de commerce et d'industrie de Morlaix

Vie et mort des chaînes de montagnes

> Par Jean-Pierre BRUN

Géologue
Laboratoire Géosciences de l'Université Rennes 1

C'est dans les zones de convergence entre deux des plaques qui constituent l'enveloppe externe de la Terre que naissent et vivent les chaînes de montagnes. Les plaques s'y épaississent, créant les reliefs. Les roches subissent d'intenses déformations et se transforment, sous l'effet de la pression et de la température. Quand la convergence s'arrête, la chaîne est condamnée à disparaître, l'érosion effaçant rapidement le relief. On visitera ces processus physiques de la tectonique des plaques, en action dans



les chaînes de la Méditerranée, en déclin dans les Alpes et leurs vestiges dans une chaîne disparue, sous nos pieds, en Bretagne.

Vendredi 30 mars à 20 h

Chambre de commerce et d'industrie de Morlaix

Des symbioses pour changer de régime

> Par François LALLIER
Professeur de biologie à l'Université Pierre-et-Marie-Curie
Directeur du laboratoire - Adaptation et diversité en milieu marin à la Station biologique de Roscoff

Des associations intimes avec des algues – photosynthétiques - ou des bactéries – chimiotrophes - offrent à certains animaux une alternative à la nutrition. Ainsi les coraux et anémones de mer, en s'associant avec des algues unicellulaires, peuvent suppléer ou supplanter leur régime carnivore habituel. Et les animaux qui prolifèrent autour des sources hydrothermales profondes ont réussi à apprivoiser des bactéries pratiquant la

chimiosynthèse. Dans un cas comme dans l'autre, les hôtes animaux ont du développer des adaptations très particulières pour communiquer avec leurs symbiotes et alimenter leur métabolisme.

